

L'ÉQUIPE PÉDAGOGIQUE & LES FORMATEUR·RICES

L'ÉQUIPE PÉDAGOGIQUE



Valentin Hueber, Délégué général

vhueber@afci.asso.fr ou contact@afci.asso.fr

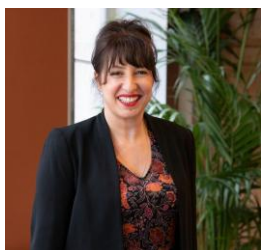
Tél. : 01 47 07 07 82 / Mob. : 06 63 06 92 26

Assure la représentation de la structure vis-à-vis du conseil d'administration et des tiers, la responsabilité légale et réglementaire, la gestion financière, administrative et commerciale.

Responsable pédagogique :

- Définit les orientations stratégiques : catalogue de formation, nouvelles formations réalisées
- Procède à la sélection, au recrutement et au suivi des formateur·rices
- Assure la qualité des formations réalisées et la cohérence pédagogique
- Gère le plan d'amélioration continue de la structure

Vous pouvez vous adresser à Valentin Hueber pour toute difficulté pédagogique rencontrée dans la formation à laquelle vous participez



Sarah Chairi, Responsable relation adhérent·es et communication

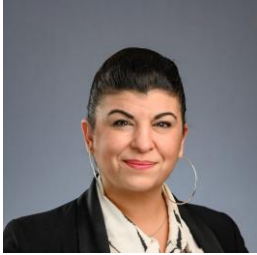
En charge des formations, des réseaux locaux et de la communication

schairi@afci.asso.fr ou contact@afci.asso.fr

Tél. : 01 47 07 07 81

- Gère la communication externe de l'association
- Participe à l'élaboration du catalogue de formation
- Assure la qualité des formations réalisées
- Gère le plan d'amélioration continue de la structure
- Référente handicap

Vous pouvez vous adresser à Sarah Chairi pour question relative à la pédagogie, les situations de handicap, la logistique et l'administratif.



Assistante polyvalente

Barbara Pinto

En charge de la gestion et de la facturation

bpinto@afci.asso.fr ou contact@afci.asso.fr

Tél. : 01 47 07 63 01

- Gère l'accueil téléphonique et la réception des commandes
- Réalise les conventions, contrats, facturations, invitations, feuilles de présence et autres documents administratifs nécessaires à la réalisation des formations
- Prépare les documents pédagogiques et assure la disponibilité des moyens nécessaires

Vous pouvez vous adresser à Barbara Pinto pour toute difficulté administrative rencontrée dans la formation à laquelle vous participez.

LES FORMATRICES ET FORMATEURS



Florence Garrigues

florence.garrigues@ellistreet.com

Formatrice et consultante en communication auprès des managers et des responsables de communication / RH de grands groupes, PME, secteur privé et public, pour faire de leur communication un levier de performance, fédérer autour d'une vision partagée, créer une dynamique collective et accompagner les transformations.

Domaines de compétence : communication interne, communication managériale, accompagnement du changement, gestion de projet, développement de la dynamique collective, animation de réseau, ingénierie pédagogique et animation

- Participe à la conception et à l'animation des formations.



Marina Bellouin-Volant

mbv@ateliermbv.com

Précédemment responsable de la communication interne et managériale dans un grand groupe d'assurance, Marina Bellouin-Volant est consultante, formatrice et coach en communication interne et managériale. Référente du réseau local de l'Afci en Nouvelle-Aquitaine, elle anime également un club local APM (Association pour le Progrès du Management) de dirigeants d'entreprises.

Formatrice conceptrice :

- Participe à la conception et à l'animation des formations dans le domaine de la communication interne et managériale



Olivier Guillemain

olivier.guillemain@gmail.com

Forme depuis dix ans des élus et des professionnels aux techniques de communication orales et écrites. Ancien journaliste à l'agence Reuters, ancien conseiller d'un président d'une grande collectivité et ancien responsable de la communication de Sciences Po Lyon, il est aujourd'hui directeur d'Entre les lignes, une association qui réunit près de 230 journalistes de l'AFP et du groupe Le Monde.

Son approche pédagogique repose sur trois piliers : individualisation, bienveillance et exigence. Toutes ses formations visent à révéler le potentiel de chacun à travers la mise à disposition de nombreux outils, facilement réutilisables au quotidien. Les plus de ce formateur ? Sa passion de transmettre, son enthousiasme, son expérience et enfin sa conviction profonde que chacun peut parvenir à surmonter ses appréhensions et donner le meilleur de lui-même.



Fabienne Ravassard

fabienne@bairlaa.com

Experte en implication des collaborateur-rices par la communication interne et l'animation des dynamiques collectives depuis plus de 20 ans, elle accompagne les professionnel-les et les équipes par la formation, le conseil, et le mentorat professionnel. Son objectif : renforcer leur pouvoir d'agir en les aidant à élargir leurs compétences et à développer leur posture de conseil, pour faire du métier une ressource stratégique pour l'entreprise.

Co-auteurice du livre *Impliquer vraiment les salariés* (Vuibert, 2022).

Domaines de compétence : Communication interne et de changement, dynamiques managériales, coaching individuel et collectif, innovation participative, facilitation ludo-pédagogique, intégration de l'IA dans les pratiques professionnelles.

- Co-productrice du référentiel de compétences AfcI 2024
- Ingénierie et animation de la formation à l'animation des dynamiques collectives.



Géraud de Vaublanc

gv2v@outlook.fr

Géraud de Vaublanc (CELSA, Sciences Po – Paris, HEC) a travaillé au sein des agences Influence, Image & Stratégie et Publicis, puis il a rejoint le Groupe Renault, comme directeur de la communication et du marketing, avant de devenir Directeur Information et Image du Groupe.

Il a créé deux agences : Frakadopur – spécialisée en stratégies d’influence, et GV2V, spécialisée en gestion et communication de crise.

Il a également co-fondé VENHIS partners, un cabinet spécialisé dans l’accompagnement des entreprises en situation de virage stratégique et de rupture.

Il conseille les marques pour accroître leur valeur commerciale et réputationnelle, et les défendre en cas de crise.

Il est l’expert gestion de crise du réseau d’experts auprès des assurances, IXL GROUPE.

- Il est l’auteur de deux ouvrages : « Image, réputation, influence » (Dunod, 2019) et « Comment construire une marque forte ? » (Dunod, 2025).

Vous pouvez vous adresser à vos formateur·rices pour toute difficulté rencontrée lors de la formation, ils et elles chercheront avec vous à trouver la solution adaptée à votre besoin